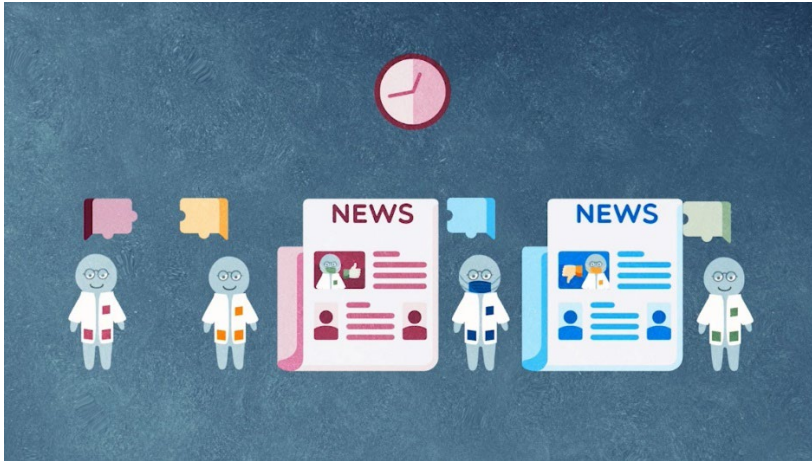


Wissenschaftsverständnis (Scientific Literacy) – COVID-19 aus der Perspektive der Gesellschaft



Bildquelle: Mini Lecture: Im Austausch mit Medien und Politik

Aufgaben

Schauen Sie sich zunächst das Video der Mini Lecture: *Kapitel 2 Im Austausch mit Medien und Politik* an (Scannen Sie den QR-Code ein, um direkt zur Mini Lecture zu gelangen oder folgen Sie folgendem Link <https://youtu.be/PMM8M8biQ6s>).



Erledigen Sie dann die folgenden Aufgaben in Einzelarbeit mit Hilfe des Videos. Schreiben Sie Ihre Ergebnisse in eine digitale Pinnwand (zum Beispiel <https://www.taskcards.de/#/home/start>).

Kerngedanke von Wissenschaftsverständnis (Scientific Literacy) ist die Entwicklung neuer Erkenntnisse und damit neuer sozialer Handlungskompetenzen. So auch am Beispiel der Corona-Pandemie: Die Erforschung des Corona-Virus lieferte zentrale Grundlagen zur Entwicklung gesellschaftlich relevanter Handlungsleitfäden im Umgang mit dem Virus.

1. Notieren Sie die Maßnahmen, die für die Bevölkerung ergriffen wurden, um die Corona-Ausbreitung einzudämmen!
2. Beschreiben Sie kurz, wie es zum Beschluss der Maßnahmen aus Aufgabe 1 kam!
3. Die Wissenschaft stellt eigentlich nur eine Ratgeberrolle für die Politik dar. Zählen Sie ursprüngliche Aufgaben der Wissenschaft auf!
4. Erläutern Sie die Problematik, die durch die Medien in Bezug auf die Wissenschaft entstand!
5. Beschreiben Sie, worin laut Saul Perlmutter die Stärke der Wissenschaft besteht!
6. Diskutieren Sie zum Schluss im Plenum Ihre zusammengetragenen Ergebnisse von der Pinnwand miteinander.